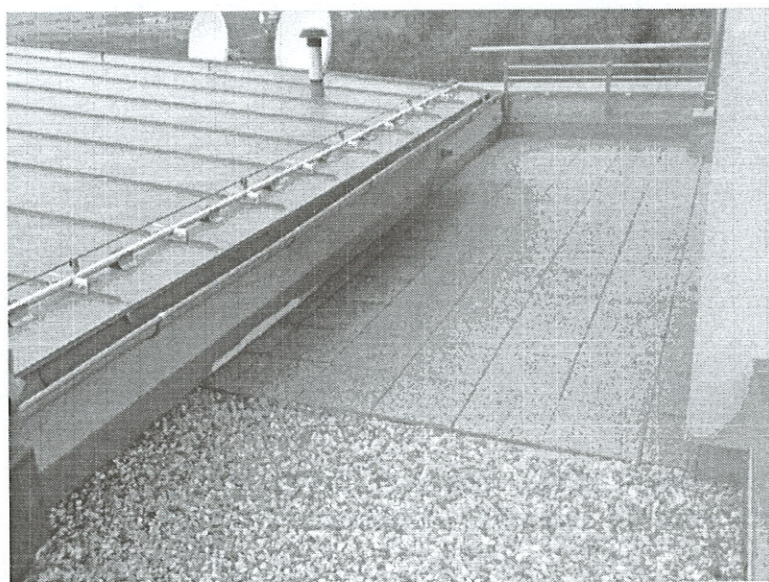


Skúsenosti v realizácii striech za 18 rokov existencie firmy TOR s.r.o. – alebo ako sa mení vývoj a pohľad na strechy za posledné obdobie

Za posledných 18 rokov (v podstate od zmeny režimu) prešli strešné konštrukcie, takisto ako všetko ostatné v našej spoločnosti, významným vývojom. V oblasti strešných konštrukcií sa jedná hlavne o vyššiu kvalitu montáže, možnosti použitia širokého sortimentu spoľahlivých materiálov a samozrejme o dlhšiu a zlepšenú životnosť realizovaných striech.

Rodinné domy

Pri rodinných domoch s plochými strechami sa zmeny prejavujú predovšetkým v použití väčších hrúbok tepelných izolantov, kvalitnejších hydroizolácií, ako aj v možnostiach použiteľnosti obrátených, zaťažených a zelených striech a terás.



Pri rodinných domoch so šikmými strechami kráča vývoj k systémovým riešeniam komplexných skladieb, pričom sa začali vo veľkom používať špeciálne parozábrany, difúzne fólie a poistné izolácie pod tvrdou krytinou. Tiež sa systémovo doriešili všetky detaily šikmých striech formou rôznych doplnkov ako aj s možnosťou použitia rôznych druhov klampiarskych konštrukcií s doplnkami (hliník, titánzinok, farbený pozink, meď, poplast a pod.). Veľkými zmenami prešli takisto aj strešné okná a možnosť použitia svetlíkov na plochých strechách, ktoré pri zateplených prírubách a použití vákuovaných dvojskiel prispeli ku kvalitným riešeniam tak z pohľadu architektonického, funkčného, ako aj technického hľadiska a dosiahli výrazné posuny v teplotike a svetlotechnike.

Bytové, občianske a polyfunkčné objekty

V absolútnej väčšine sa pri novostavbách uvedených objektov používajú ploché strechy. Tu je asi najviac zreteľná voľnosť modernej architektúry, ktorá sa odzrkadľuje aj v možnostiach členitosti ako vertikálnych tak aj horizontálnych konštrukcií. Potom aj pôdorysy striech sú tvarovo pestré (kruh, elipsa, trojuholník, viacuholník a pod.). V materiálovej báze je situácia obdobná ako pri rodinných domoch. Aj tu sa najčastejšie používajú, buď klasické, alebo obrátené strechy, ako aj moderné odvodnenia, svetlíky, progresívne klampiarske konštrukcie, záchytné, bezpečnostné a hromozvodné systémy.

